

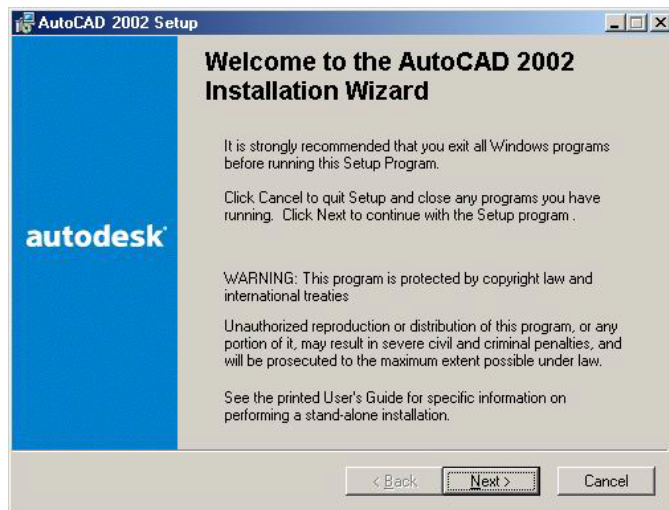
درس اول : (نحوه نصب اتوکد)

امکانات سخت افزاری مورد نیاز برای اتوکد :

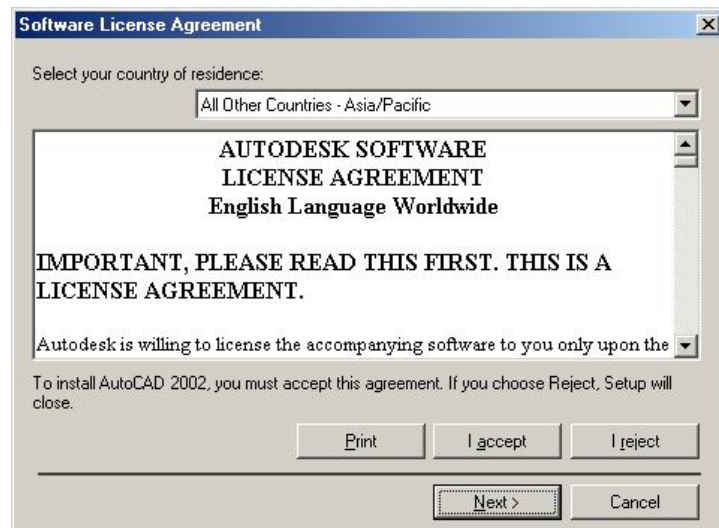
- ✓ پردازنده Pentium 133 یا قوی تر
- ✓ ۶۴ MB RAM (حداقل ۳۲ MB)
- ✓ نمایشگر VGA
- ✓ ۱۳۳ MB فضای خالی بر روی دیسک سخت به علاوه 64 MB برای فایل های تبدلی
- ✓ ماوس
- ✓ درایو 4X CD-ROM

نحوه نصب اتوکد ۲۰۰۲ :

۱. سی دی را داخل درایو قرار دهید .
۲. Autorun سی دی خودش فعال میشود و داخل نصب برنامه می رود .
۳. یا از منوی Start به زیر منوی Run میرویم ، برای مثال اگر درایو CD-ROM درایو H باشد باید تایپ نمایید H:\msetup



۴. در مرحله اول باید توافق نامه را تأیید نمایید .



۵. در صفحه Serial Number ، شماره سریال و کد مربوط به CD را که همراه با CD در اختیار شما قرار می گیرد وارد نمایید.

S/N : 400 12345678

CD KEY : T4ED6P



۶. در صفحه Personal Information مربوط به اطلاعات فرد نصب کننده ظاهر می گردد که با توجه به مشخصات آن کادرهای مربوطه را تکمیل نمایید .

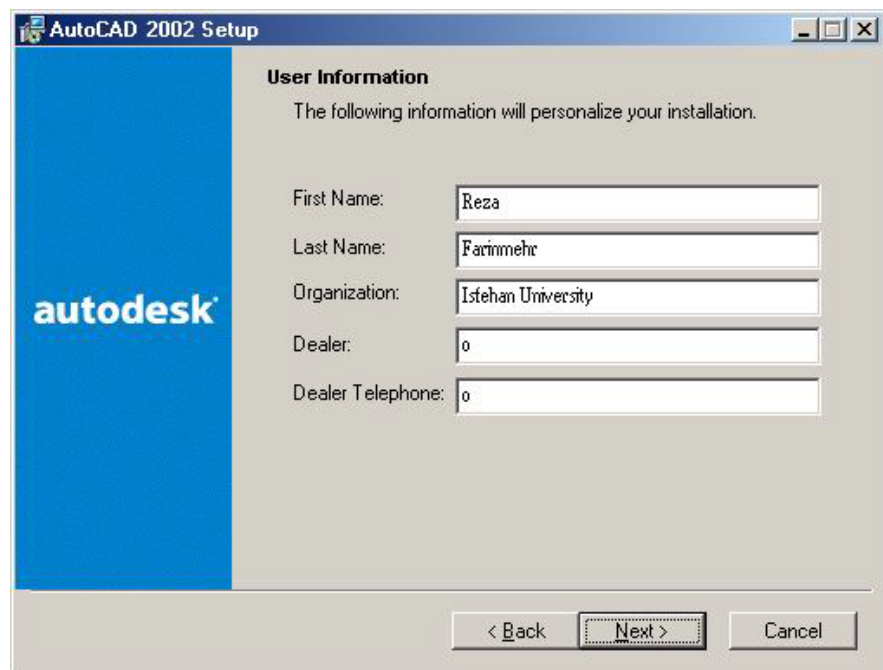
First name :

Last name :

Organization:

Dealer name:

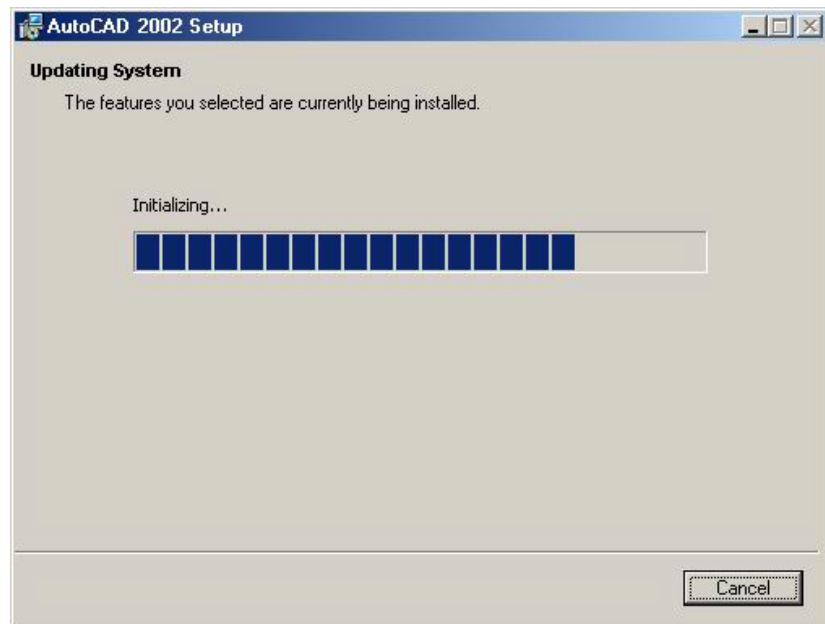
Dealer Telephone:



۷. در نصب اتوکد چهار نوع نصب داریم : نصب به شیوه Typical و Full و Compact و Custom .
 روش Typical : روش معمول نصب می باشد .
 روش Custom : روشی است که ما می توانیم جزئی را کم یا زیاد کنیم.
 روش Compact : روشی است که فقط فایل های لازم برای اجرا را نصب می کند .
 روش Full : همانطور که از نام آن معلوم است همه چیز را نصب میکند .



۸. در نهایت برنامه نصب می شود.



۹. و حال آماده اجرا است.

در اینجا به پایان درس اول می رسیم امیدوارم مفید بوده باشد ، ان شاء الله در درسهای آینده هم در خدمت شما باشم.